

Gare à Edgar !

épisode 1

1

Le personnage à droite est en rage.

Colorie les mots ou les groupes de mots qui veulent dire la même chose :

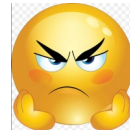
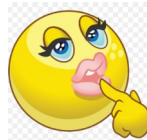
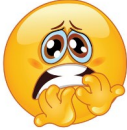
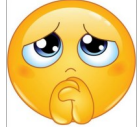
en colère – réjoui – furieux – fatigué – hors de lui - furibond



2

Recopie les mots sous les images pour dire comment se sentent les personnages.

surpris – hésitant – angoissé – furieux – contrarié – inquiet – déçu



3

Le personnage à droite pivote sur lui-même.

Entoure le seul objet qui ne pivote pas :



4

Recopie les mots du texte dans lesquels tu entends [ã] puis entoure les lettres qui forment le son.

Gare à Edgar !

épisode 2

1 Coupe les mots de la phrase et recopie-la en dessous.

Lelombricglissedansl'herbehumide.

2 Remets les mots dans l'ordre pour faire une phrase et recopie-la.

les

n'est

autres.

rat

Edgar

un

comme

pas

3 Barre l'image de ce qui ne glisse pas.



4 Colorie la phrase en jaune si ce qu'elle dit est vrai.



- ♦ Edgar suit le ver de terre.
- ♦ L'herbe est humide ce matin !
- ♦ Le lombric suit Edgar en rampant.
- ♦ Le ver de terre s'appelle Lombric.
- ♦ Edgar est un rat tout à fait ordinaire.

5 Écris une petite phrase qui raconte l'image.



Gare à Edgar !

épisode 3

1 Colorie la phrase si elle veut dire la même chose que dans l'histoire



- ♦ Edgar habite sous un pommier qui est au fond du jardin.
- ♦ Le rat a aménagé une caisse dans son nid.
- ♦ Le vieux pommier fournit des fruits à Edgar.
- ♦ La caisse sous le pommier était abandonnée.
- ♦ Edgar habite au fond du vieux pommier.

2 Entoure l'image qui ne montre pas quelque chose de douillet.



3 Le mot **caisse** a plusieurs sens : numérote chaque image pour lui donner sa définition.

1

le cageot

2

La boîte où on range l'argent.

3

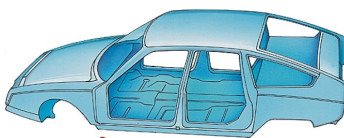
La machine qui calcule le montant des achats.

4

L'instrument à percussions

5

La carrosserie de la voiture



4 Colorie les étiquettes qui pourraient aller avec **pommier**.

les branches

les poires

les ailes

la sève

les racines

Gare à Edgar !

épisode 4

1

Barre le mot qui ne parle pas d'un endroit où on peut habiter.

logis — maison — magasin — hôtel — domicile — logement

2

Recopie le nom du bâtiment sous l'image.

la cabane

le château

la ferme

l'immeuble

le pavillon



3

Colorie les étiquettes qui montrent un mauvais caractère.

grognon

serviable

boudeur

coléreux

renfrogné

souriant

4

Colorie la phrase de l'étiquette si elle veut dire la même chose que celle d'en face.

Edgar interdit à quiconque de venir le déranger.

Edgar défend à tout le monde de venir l'embêter.

La plupart des bêtes de la ferme font semblant de ne pas le voir.

Presque tous les animaux de la ferme font comme s'ils ne le voyaient pas.

Le lapin s'était approché un peu trop près de son logis.

Le lapin s'était éloigné un peu trop près de sa maison.

Gare à Edgar !

épisode 5

1

Colorie les mots contraires de la même couleur. Regarde l'exemple.

toujours

beau

vite

affreux

s'arrêter

lentement

par dessus

jamais

démarrer

par dessous

2

Recopie la phrase du texte qui raconte cette image.



3

Écris sous l'animal (ou à côté) comment il se déplace.

court

rampe

galope

vole

saute

nage



4

Colorie de la même couleur ce qui veut dire la même chose.

à bout de
souffle

compagnon

allure

vitesse

ami

essoufflé

Gare à Edgar !

épisode 6

1

Colorie en jaune ce qui fait penser à la natation, et en bleu ce qui fait penser à l'eau.

se baigner

mare

étang

nager

plonger

brasse

rivière

bonnet

pluie

cascade

2

Recopie le bon mot sous l'image.

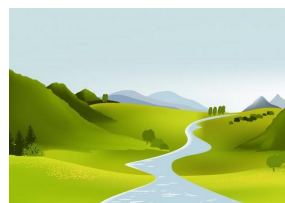
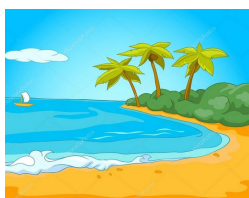
la mare

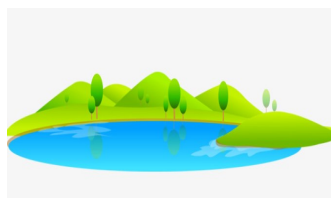
l'étang

la rivière

la cascade

la mer





3

Regarde bien le son ou la syllabe identiques dans chaque colonne. Puis cherche des mots dans le texte pour compléter les colonnes.

signer

le sang

loger

le gazon

cogner

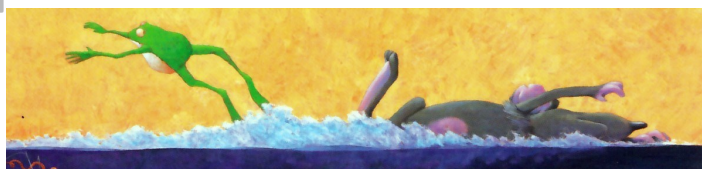
le rang

ranger

il galope

4

Raconte.



Gare à Edgar !

épisode 7

1

Redonne à chaque animal le numéro de son habitation.

1

la galerie

2

le terrier

3

le nid

4

la ruche

5

la mare











2

Numérote les phrases dans l'ordre de l'histoire.

La taupe s'en va. Edgar a toujours son problème.

Il passe et repasse devant elle pour qu'elle attrape le lombric.

Edgar demande à la taupe de l'aider.

La taupe se fâche : il n'y a rien derrière Edgar !

3

Relie le début et la fin de la phrase.

La taupe retourne ●

● Edgar se moque d'elle.

Edgar passe et repasse ●

● dans sa galerie.

La taupe pense que ●

● devant la taupe.

Edgar pense que ●

● la taupe est myope.

4



Que fait la taupe ?

Gare à Edgar !

épisode 8

1

Colorie en vert les étiquettes qui parlent du pivert, et en gris celles qui parlent du rat.

pivert

volette

bec

museau

pelage

oeufs

queue

rat

aile

dents

2

Pivert et **ver** de terre ont la même syllabe. Les mots en dessous l'ont aussi.

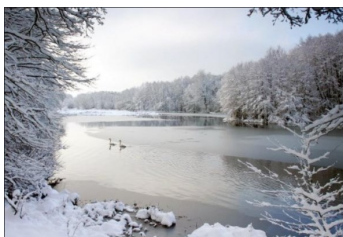
Lis-les et recopie-les aux bons endroits.

les couverts

l'hiver

la couverture

il traverse



3

Coupe les mots de la phrase et recopie-la en dessous.

LepivertsefâchecontreEdgar.

4

Colorie les étiquettes de la même couleur si les mots veulent dire la même chose.

s'entêter

brusquement

travail

labeur

tout à coup

pester

ronchonner

continuer



Gare à Edgar !

épisode 9**1**

Devant l'étiquette, écris C dans le domino si c'est le cochon qui parle, et R si c'est le rat.

☐

— Tu me demandes de manger un ver de terre qui n'existe pas.

☐

— Tu manges tout et n'importe quoi.

☐

— Attrape le lombric qui me suit.

☐

— Va te reposer chez toi !

☐

« Il a les yeux bouchés! »

2

Retrouve la ponctuation qui manque dans cette longue phrase.

depuis ce matin je te vois tourner sur toi-même en parlant tout seul faire
le tour des bâtiments à fond de train stopper net sauter dans l'eau
t'ébrouer puis passer et repasser devant la taupe et le pivert

3

Colorie les étiquettes de 2 couleurs : une pour les mots qui font penser à **se reposer**, et une autre pour les mots qui font penser à **dormir**.

se reposer

dormir

se détendre

se délasser

ronfler

rêver

4

Écris une phrase qui raconte l'image.



Gare à Edgar !

épisode 10

1

Colorie de la même couleur les étiquettes qui veulent dire la même chose.

énervement

néanmoins

excédé

quand même

hilaré

rieur

épuisé

agacement

fatigué

irrité

2

Écris V dans le domino si c'est vrai, et F si c'est faux.

☐

En voyant le lombric dans son lit, Edgar est furieux.

☐

Edgar met un chapeau pour aller au lit.

☐

Edgar mord le lombric sans hésiter.

☐

Tous les animaux de la ferme se moquent d'Edgar.

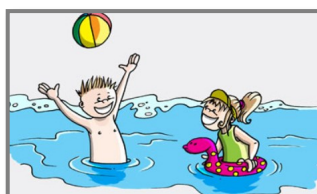
☐

Le ver de terre a mordu la queue d'Edgar.

3

Regarde l'exemple. À ton tour, trouve un mot qui finit en **ade**.

Ils se baignent.



Une baignade

Ils se promènent.



une

Elle glisse.



une

Il roule.



une

4

Explique en une phrase qui était le ver de terre.
