



Quelle est la saison ?

Laura a allumé une bougie à l'intérieur d'une grosse citrouille. Puis elle a posé la citrouille sur le bord de la fenêtre.



Quelle est la saison ?

Le vent de la nuit a fait tomber les dernières feuilles du cerisier. Il va falloir les ramasser.



Vrai ou faux ?

Il y a souvent du brouillard en automne.



Vrai ou faux ?

Noël arrive à la fin de l'automne.



DEVINETTE

C'est un oiseau qui part dans les pays chauds au début de l'automne.

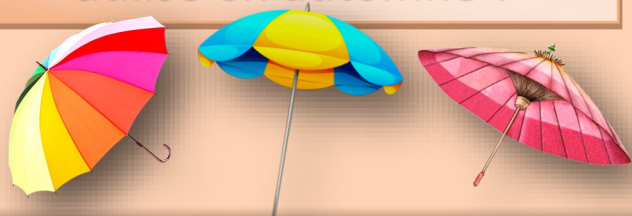


DEVINETTE

C'est le mois qui termine l'automne.



Quel est l'accessoire qu'on utilise en automne ?



Qu'est-ce qui ne va pas avec l'automne ?







Quelle est la saison ?

Le sapin est tout décoré de boules et de guirlandes scintillantes.



Quelle est la saison ?

Il faut être prudent en voiture : il a gelé fort cette nuit et les routes sont glissantes.



Vrai ou faux ?

L'hiver est la saison la plus froide.



Vrai ou faux ?

C'est en hiver que les jours sont les plus longs.



DEVINETTE

C'est ce qu'on mange en hiver le jour de la Chandeleur.



DEVINETTE

C'est le mois le plus court de l'hiver. C'est aussi le plus court de l'année.



Quel est l'accessoire qu'on utilise en hiver ?



Qu'est-ce qui ne va pas avec l'hiver ?









Quelle est la saison ?

Le jardinier bêche le potager, sème des radis et plante des salades.



Quelle est la saison ?

C'est le bon moment pour aller cueillir des jonquilles dans les bois : elles commencent à fleurir.



Vrai ou faux ?

Les jours rallongent de plus en plus au printemps.



Vrai ou faux ?

Le printemps débute au mois de mai.



DEVINETTE

C'est le nom d'un mois du printemps. C'est aussi le nom d'une planète.



DEVINETTE

Le premier jour de ce mois, on accroche des poissons en papier dans le dos des gens.



Quel est l'accessoire qu'on utilise au printemps ?



Qu'est-ce qui ne va pas avec le printemps ?









Quelle est la saison ?

Les étalages du marché présentent de belles pêches, des abricots mûrs, des tomates bien rouges et des melons qui sentent bon.



Quelle est la saison ?

Pour la rentrée, maman m'a acheté le cartable qui me faisait envie, une jolie trousse verte et une pochette de feutres.



Vrai ou faux ?

Les canicules ont toujours lieu en été.



Vrai ou faux ?

C'est en été qu'il pleut le plus.



DEVINETTE

C'est le dernier mois de l'été.



DEVINETTE

C'est l'endroit où l'été, on peut faire des châteaux de sable.



Quel est l'accessoire qu'on utilise en été ?



Qu'est-ce qui ne va pas avec l'été ?





